

# UNS

# ÜBER

<b>ÜBER UNS</b>	<b>152 – 159</b>
VERWALTUNGSRAT	153
GRUPPENGESCHÄFTSLEITUNG	155
ORGANISATION & PROFIL	156
KONTAKT	159

## Verwaltungsrat

---

### Veit de Maddalena

geb. 1967



- Lic. rer. pol. (Wirtschaftswissenschaften) der Universität Bern sowie MSc/Masters in Finance der London Business School
- Seit 2018 Inhaber der Candor Board Services GmbH in Zürich
- 2006–2017 Rothschild & Co Gruppe, ab 2016 als Executive Vice-Chairman Europe, vorher Mitglied des Group Management Committee und Leiter der Division Wealth Management & Trust sowie CEO der Rothschild Bank AG in Zürich
- 1994–2005 Credit Suisse Gruppe, zuletzt als Global CEO Credit Suisse Trust Group AG in Zürich, zuvor CEO Credit Suisse (Monaco) SAM sowie verschiedene Positionen als Kundenberater im In- und Ausland

#### Weitere Mandate

- Präsident des Verwaltungsrates der Klosters Madrisa Bergbahnen AG
- Präsident des Verwaltungsrates der Quattro Stelle SICAV AG
- Präsident des Verwaltungsrates der VR Motion AG

### Dr. Daniel H. Sigg

geb. 1956



- Dr. iur. Universität Zürich
- Seit 2006 DHS International Advisors, LLC, Principal (Beratungstätigkeit im Finanzbereich)
- 2000–2005 TimesSquare Capital Management Inc., President
- 1997–1999 UBS, Global Head of Institutional Asset Management, Senior Managing Director
- 1990–1997 BEA Associates, CFO
- 1987–1990 Swiss American Securities Inc., Vice President, Head International Trading Department
- 1984–1987 Credit Suisse, Financial Analyst

#### Weitere Mandate

- Mitglied des Verwaltungsrates der Bellevue Funds (Lux) SICAV, Luxemburg
  - Präsident des Verwaltungsrates der Laguna Trustees Ltd., Jersey
  - Mitglied des Beirats der Metropolitan Partners Group, New York
-

**Prof. Dr. Urs Schenker**

geb. 1957



- Prof. Dr. iur. Universität Zürich und Harvard (LLM)
- Seit 2015 Anwalt bei Walder Wyss AG, Zürich (Gesellschafts-, Finanz- und Kapitalmarktrecht)
- 1985–2015 Anwalt bei Baker & McKenzie, Zürich (ab 1991 Partner)

**Weitere Mandate**

- Mitglied des Verwaltungsrates der Capital Dynamics Holding AG
- Mitglied des Verwaltungsrates der Geschäftshaus City AG

**Katrin Wehr-Seiter**

geb. 1970



- MBA, INSEAD Business School Fontainebleau, Frankreich, sowie Diplom-Ingenieurin, Technische Universität Chemnitz, Deutschland
- Seit 2012 BIP Investment Partners SA, Managing Director, sowie seit 2017 BIP Capital Partners, Partner und Managing Director Luxembourg
- 2010–2012 Unabhängige Beraterin/Senior Advisor für mittelständische Unternehmen sowie die internationale Private-Equity-Gesellschaft Bridgepoint
- 2000–2009 Permira Beteiligungsberatung, Principal, Deutschland
- 1995–2000 Siemens AG, Strategie- und Unternehmensberaterin sowie Projektleiterin, Deutschland und USA

**Weitere Mandate**

- Mitglied des Verwaltungsrates der SES S.A.
- Mitglied verschiedener Verwaltungsräte und Beiräte von nicht börsennotierten Unternehmen

## Gruppengeschäftsleitung

---

### André Rüegg

geb. 1968



- Lic. oec. Universität Zürich
- Seit 2009 bei der Bellevue Group, zuerst als Head Sales & Marketing, seit 1. Januar 2012 CEO der Bellevue Asset Management AG, seit 1. Januar 2016 zusätzlich CEO der Bellevue Group AG und zwischen dem 22. Februar 2017 und 28. Februar 2018 zusätzlich CEO der Bank am Bellevue AG ad interim
- 1995–2009 bei der Julius Bär Gruppe, Mitglied der Geschäftsleitung Asset Management
- 1993–1995 Arthur Andersen & Co.

#### Weitere Mandate

- Präsident des Verwaltungsrates der Bellevue Funds (Lux) SICAV
- 

### Michael Hutter

geb. 1971



- Dipl. Wirtschaftsprüfer, Betriebsökonom HWV
- Seit August 2020 CFO der Bellevue Group AG
- Seit März 2019 Mitglied der Gruppengeschäftsleitung der Bellevue Group AG
- März 2019 bis Dezember 2019 CFO ad interim der Bellevue Group AG
- 2008–2019 CFO, COO und CRO der Bellevue Asset Management AG
- 1998–2008 PriceWaterhouseCoopers, Senior Manager in der Sparte Wirtschaftsprüfung

#### Weitere Mandate

- AIM Sport Holding AG (Suppleant)
-

**Jan Kollros**

geb. 1978



- Dipl. Ing. ETH
- Seit Juli 2019 Mitglied der Gruppengeschäftsleitung der Bellevue Group AG
- Seit Dezember 2019 CEO der Bellevue Private Markets AG
- Seit 2005 bei adbodmer AG und seit 2009 Partner und operative Führung der adbodmer AG

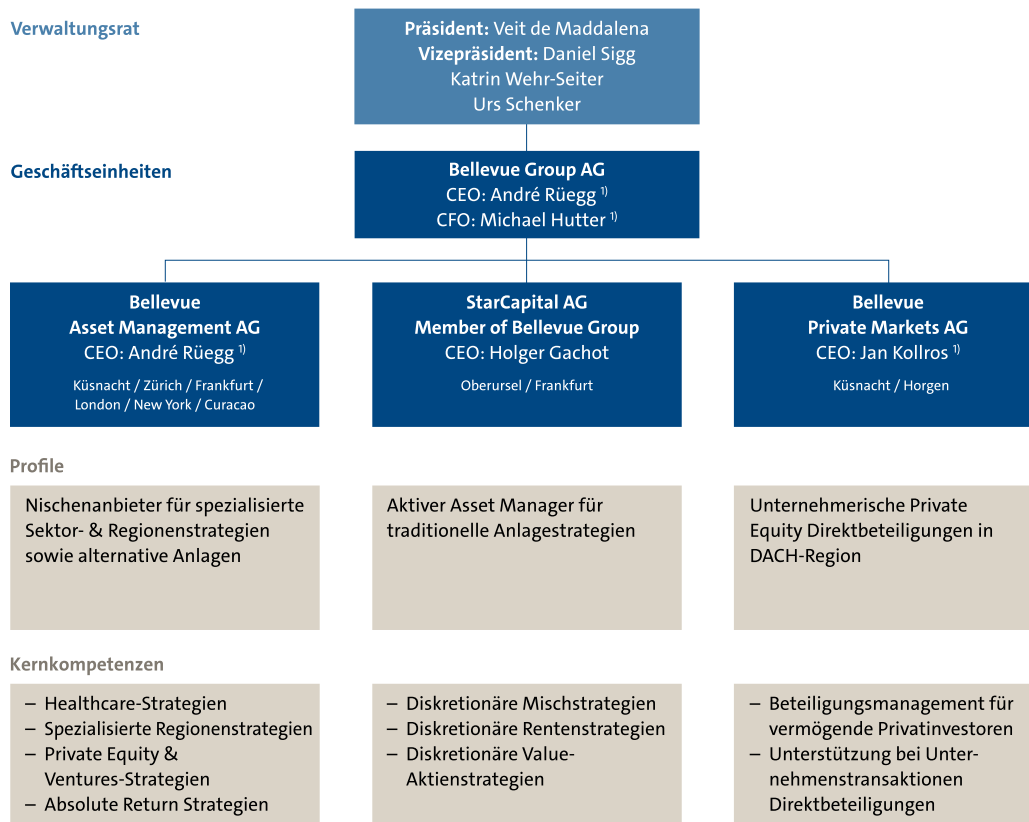
**Mandate (im Zusammenhang mit der Funktion als CEO der adbodmer AG):**

- Evatec AG
- Lalique Group SA
- Haas & Company AG
- Bédar & Co SA / Luxury Concepts SA
- The Hess Group AG
- NEXTLENS AG
- Optotune Holding AG

**Organisation & Profil**

## Bellevue Group als reiner, spezialisierter Asset Manager

### KONSISTENTE ORGANISATION – «MULTI-BOUTIQUE» MIT 3 KOMPETENZZENTREN



<sup>1)</sup> Mitglied der Gruppengeschäftsleitung der Bellevue Group AG

## Bellevue Group auf den Punkt gebracht

### «Reiner» Asset Manager mit einfachem und klarem Geschäftsmodell

- Unabhängig, effizient und unternehmerisch geführt seit Gründung 1993
- «Multi-Boutique» mit einzigartigem Spektrum von Anlagekompetenzen und guter Balance zwischen «Spezialität» und «Diversifikation»
- Einfaches und verständliches Geschäftsmodell mit hohem Fokus auf Qualität und Wertschöpfung

### Differenzierte Anlagekompetenzen für attraktives Angebot

- Aktiver und Benchmark-unabhängiger Anlagestil
- Exzellenter langfristiger Erfolgsnachweis der Anlagestrategien mit überdurchschnittlichen Renditen
- «Haus der Ideen»: Differenziertes Produktangebot und Fähigkeit zur Kreation neuer Ideen schafft Mehrwert für Kunden

### Robustes und risikoarmes Finanzprofil

- Nachhaltige Ertragskraft (hoher Anteil wiederkehrender Erträge) mit attraktiven Margen
- Solide Kapitalausstattung, frei von Schulden
- Aktionärsfreundliche Dividendenpolitik und attraktive Kapitalrendite
- 45.6% der Aktien im Besitz von Ankerinvestoren und Mitarbeitern

### Signifikantes Potenzial für weiteres Wachstum

- Agiles, hoch skalierbares Geschäftsmodell eröffnet weitere Chancen für profitables Wachstum
- Kompetitive Performance- und Servicequalität kombiniert mit Attraktivität und Innovationsgrad des Produktangebotes ermöglicht nachhaltige Ausweitung der Geschäfts- und Ertragsbasis
- Erfahrung, Erfolgsausweis und finanzielle Möglichkeiten für anorganisches Wachstum gegeben



### Spezialisierte Healthcare-Strategien

#### Beteiligungsgesellschaften

- Biotech
- Healthcare Global

#### Anlagefonds

- Biotech
- Medtech & Services
- Digital Health
- Asia/Emerging Markets
- Healthcare Global
- ESG-Strategien

#### Mandate

- Massgeschneiderte Fondsmandate
- Institutionelle Mandate



### Alternative Anlagestrategien

#### Private-Equity-Fonds

- Biotech Ventures Fonds
- Private Equity Entrepreneur Fonds

#### Private Equity Investments

- Private-Equity-Direktbeteiligungen

#### Absolute-Return-Strategien

- Global Macro (Alternative UCITS)

#### Mandate

- Massgeschneiderte Fondsmandate
- Institutionelle Mandate



### Traditionelle Anlagestrategien

#### Spezialisierte Wachstumsstrategien

- Entrepreneur-Strategien (CH/EU)
- Frontier Markets (Afrika)

#### Defensive Aktienstrategien

- Globale Value-Strategien

#### Rentenstrategien

- Globale Rentenstrategien (unconstrained)

#### Mischstrategien

- Defensive- und dynamische Mischstrategien
- Long-Short-Mischstrategien

#### Mandate

- Massgeschneiderte Fondsmandate
- Institutionelle Mandate

# KONTAKT

---



## Investor Relations

### Michael Hutter

Telefon +41 (0)44 267 67 20  
[ir@bellevue.ch](mailto:ir@bellevue.ch)



## Media Relations

### Tanja Chicherio

Telefon +41 (0)44 267 67 07  
[ir@bellevue.ch](mailto:ir@bellevue.ch)

---

## Bellevue Group AG

Seestrasse 16  
CH-8700 Küsnacht  
Telefon + 41 (0)44 267 67 00  
[info@bellevue.ch](mailto:info@bellevue.ch)  
[www.bellevue.ch](http://www.bellevue.ch)